



 **plasmadium®**



FIABILITÉ

EFFICACITÉ

PERFORMANCE

GAMME  **XFE**

ÉTUVES À VIDE

www.plasmadium.com



ÉTUVES À VIDE

XFE

Jusqu'à
200°C et

1 mbar absolu

Les étuves à vide XFE conviennent pour les applications de séchage de produits sensibles, de dégazage, de traitements thermiques de matériaux risquant de s'oxyder, etc...



Régulation de température précise

Régulateur électronique PID C3030. Mesures par sonde TCJ. Stabilité de température : 0,2°C. Écran couleur.

Interface RS485 et nombreuses fonctions : programme 8 segments, démarrage différé, boucle de répétition, suivi du programme en temps réel, correction offset, affichage des défauts, gestion du vide intégrée. Mesure de la consommation électrique des résistances et affichage d'un compteur de consommation.

Régulation de pression d'une grande précision

Pilotage automatique des électrovannes pour le changement du niveau de vide.

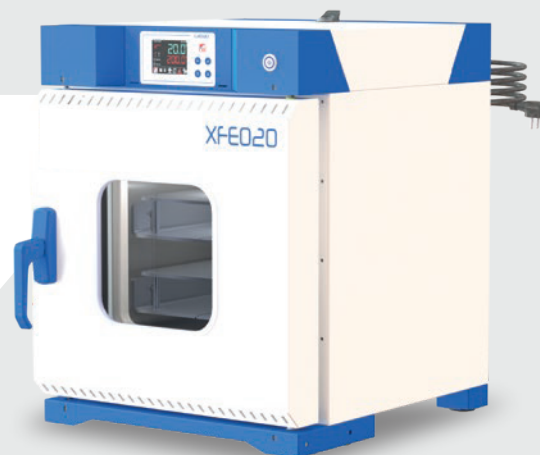
Affichage en temps réel de la mesure. Possibilité de faire un offset.

Configuration de plateaux modulable

Plateau en aluminium permettant une meilleure conduction thermique avec possibilité d'ajouter des plateaux empilables.

Les étuves à vide XFE sont fournies avec un plateau en aluminium.

Des plateaux conducteurs supplémentaires et des sur-plateaux peuvent être commandés en accessoires.



- Porte constituée d'un hublot en verre sécurit épais monté sur ressorts pour éviter les surpressions ;
- Températures superficielles faibles ;
- Coins de cuve intérieure arrondis ; les plateaux et le joint sont facilement démontables pour un nettoyage facilité ;
- Extérieur en acier électrozingué en peinture époxy blanche et bleue ;
- Cuve intérieure en acier inoxydable 304, résistante à la corrosion.

EN OPTION



Convertisseur Ethernet/RS485

Interface IP pour l'étuve permettant la lecture/écriture de paramètres via un réseau IP.



Module de communication Ethernet/RJ45

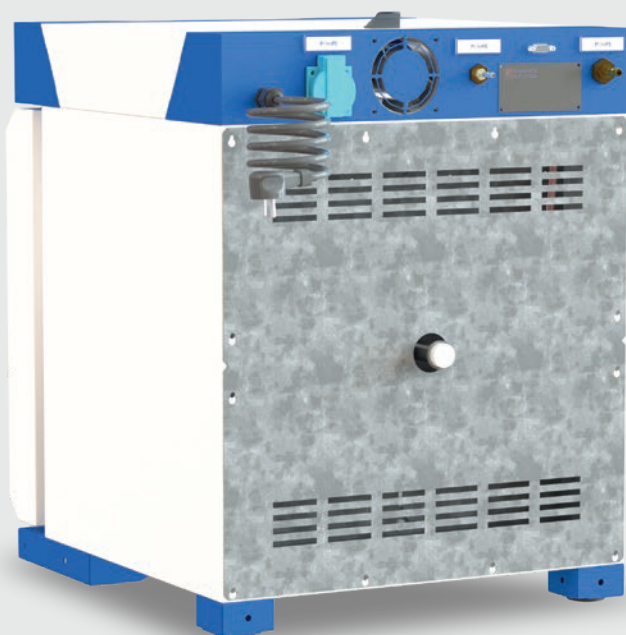
L'utilisateur peut surveiller le régulateur avec une application Web incluse dans le module. Le module peut également envoyer des données vers un cloud.



Certificat de calibration et d'homogénéité

Nous consulter pour les modalités de réalisation

CONSTRUCTION SOLIDE PERFORMANCES OPTIMALES



Raccordement simple de votre pompe à vide

Des tétines permettent le pompage de l'air et le cassage de vide.

Des protections pour l'étuve et vos produits

Les étuves XFE sont équipées d'un thermostat électronique à 2 modes (TWW ou TWB) selon la norme DIN 12 880.

Surveillance de la température par Setpoint Deviation Tracking (SDT) et bande de garantie.

Arrêt automatique du chauffage lorsque la porte est ouverte.

Contrôles de température faciles

Une traversée DN16 KF permet l'insertion de sondes avec un adaptateur disponible en accessoire.

Chauffage par rayonnement performant

Les résistances sont réparties autour de la cuve pour une excellente répartition de la température.

ACCESSOIRES



1 Sur-plateau à pieds



2 Plateau en aluminium conducteur



3 Pompe à palettes



4 Pompe sèche



5 Enregistreur autonome 2 voies



6 Enregistreur écran graphique 4 voies



7 Sonde thermocouple J



8 Meuble réhausseur à roulettes



9 Meuble réhausseur à pieds

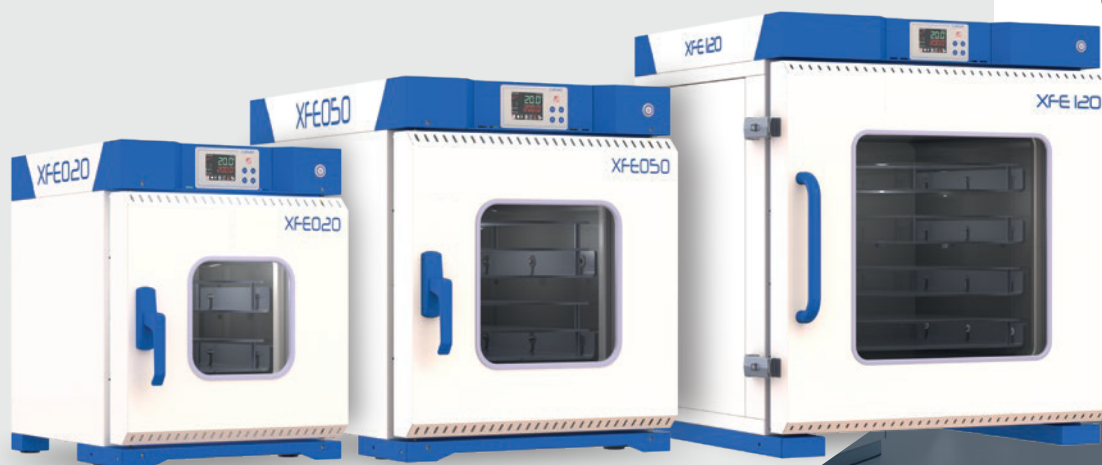


10 Obturbateur pour 2 ou 4 sondes



11 Module de communication Wifi

- 1 Sur-plateau à pieds**
Plateau à pieds à disposer sur le plateau en aluminium conducteur. Charge de 10kg maximum.
- 2 Plateau en aluminium conducteur**
Plateau en aluminium conducteur (charge 20 kg), peut supporter un ou deux plateaux à pieds.
- 3 Pompe à palettes**
Système de pompage composé d'une pompe à palettes, d'un flexible de 1m et d'un séparateur de brouillard d'huile. Incompatible avec un process générant de la vapeur d'eau.
- 4 Pompe sèche**
Système de pompage composé d'une pompe à membrane avec un flexible de 1m. Compatible avec un process générant de la vapeur d'eau.
- 5 Enregistreur autonome 2 voies**
Permet d'enregistrer les températures mesurées par 2 sondes (logiciel fourni).
- 6 Enregistreur portable écran graphique**
Jusqu'à 4 sondes de température (sondes non fournies). Grand écran graphique pour suivre en temps réel l'évolution des températures. Récupération des données par port USB ou RJ45.
- 7 Sonde thermocouple J**
Chemisée en inox. Longueur de 2m. Avec connecteur et bouchon percé.
- 8 Meuble réhausseur à roulettes**
Surélève l'étuve pour un meilleur confort de chargement et facilite le déplacement. Vitre de sécurité à l'avant. Rangement astucieux de la pompe à vide à l'intérieur.
- 9 Meuble réhausseur à pieds fixes**
Surélève l'étuve pour un meilleur confort de chargement. Vitre de sécurité à l'avant. Rangement astucieux de la pompe à vide à l'intérieur.
- 10 Obturbateur pour 2 ou 4 sondes**
À placer dans le passage DN16 pour y introduire jusqu'à 4 sondes (non incluses).
- 11 Module de communication WIFI**
Permet le monitoring du régulateur C3030 par une application web incluse dans le module. Ajouter une carte SD dans le module pour conserver un historique par jour et par numéro de cuisson. Le module permet également d'envoyer des données vers le Cloud.



XFE020

XFE050

XFE120

3 volumes

20 litres

50 litres

120 litres

CARACTÉRISTIQUES TECHNIQUES



| | XFE020 | XFE050 | XFE120 |
|---|--|---------------|---------------|
| Volume intérieur (L) | 20 | 51 | 110 |
| DIMENSIONS | | | |
| Largeur intérieure (mm) | 250 | 320 | 470 |
| Profondeur intérieure (mm) | 320 | 500 | 500 |
| Hauteur intérieure (mm) | 250 | 320 | 470 |
| Largeur extérieure* (mm) | 480 | 550 | 812 |
| Profondeur extérieure* (mm) | 636 | 816 | 882 |
| Hauteur extérieure* (mm) | 628 | 698 | 908 |
| Hauteur sole de l'étuve avec meuble rehausseur (mm) | 950 | 950 | 950 |
| Poids de l'étuve, à vide (kg) | 60 | 85 | 205 |
| PERFORMANCES | | | |
| Plage de température (°C) | Température ambiante + 20°C jusqu'à 200°C | | |
| Stabilité température (+/- °C) | < 0.2°C | | |
| Plage de mesure du vide (mbar) | de 1 mbar à la pression atmosphérique (absolu) | | |
| Type de capteur | Piézo | | |
| RACCORDEMENT | | | |
| Raccord de pompage | Tétine pour tuyau Ø7 | | |
| Raccord de cassage du vide | Tétine pour tuyau Ø4 | | |
| CARACTERISTIQUES ELECTRIQUES | | | |
| Puissance totale installée (W) | 800 | 1200 | 2400 |
| Alimentation électrique | 230V ~1P 50/60Hz | | |
| Ampérage du raccordement (A) | 16 | 16 | 16 |
| PLATEAUX DE CHARGEMENT | | | |
| Nombre de plateaux fournis / maximum dans l'étuve | 1 / 2 | 1 / 2 | 1 / 4 |
| Dimensions utiles du plateaux (LxP) (mm) | 240x280 | 310x460 | 460x460 |
| Dimensions utiles du plateau empilable (LxP) (mm) | 225x280 | 295x460 | 445x460 |
| Poids max. par plateau / max. dans l'étuve (kg) | 20 / 60 | 20 / 80 | 20 / 120 |

* Certaines options peuvent modifier les dimensions de l'étuve



SWISS VACUUM
SOLUTIONS

info@plasmadiam.com

+41 (0)32 926 26 06

Jambe-Ducommun 19 – 2400 Le Locle